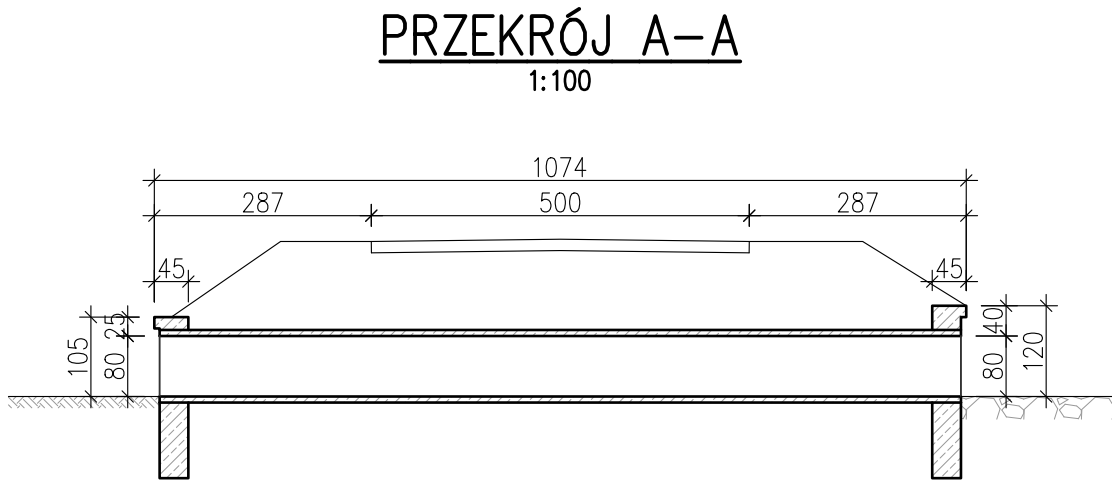
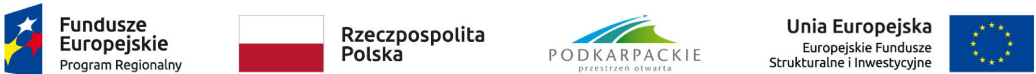


PD-158 na km 65+900  
WIDOK Z GÓRY  
1:100

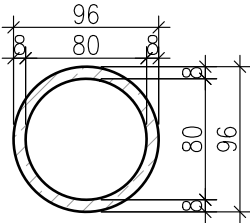


PRZEKRÓJ A-A  
1:100

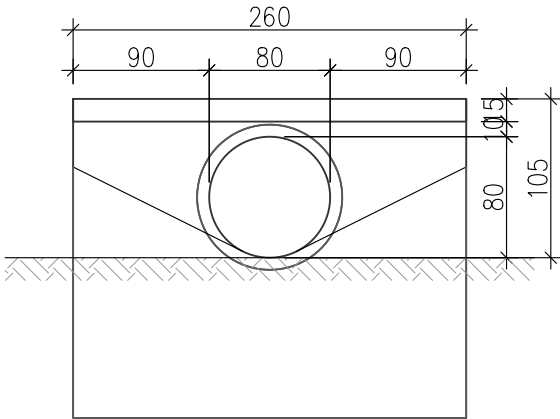


INWESTOR <b>Podkarpacki Zarząd Dróg Wojewódzkich w Rzeszowie</b> 35-105 Rzeszów, ul. T. Boya Żeleńskiego 19A tel. 17 860 94 50 • biuro@pzdwr.pl • www.pzdwr.pl			STADIUM  PROJEKT KONCEPCYJNY	
JEDNOSTKA PROJEKTOWA <b>E&amp;C Sp. z o.o.</b> 41-300 Dąbrowa Górnicza ul. Ks.G. Augustynika 1A/32 <b>ProtechniCon Sp. z o.o.</b> 31-872 Kraków os. Dywizjonu 303 20/LU7			BRANŻA  BRANŻA MOSTOWA	
ZAMIERZENIE BUDOWLANE Rozbudowa drogi wojewódzkiej nr 897 – Etap I Radoszyce–Cisna			DATA  10.2021	
ADRES INWESTYCJI woj. podkarpackie, pow. sanocki, gm. Komańcza oraz pow. leski, gm. Cisna				

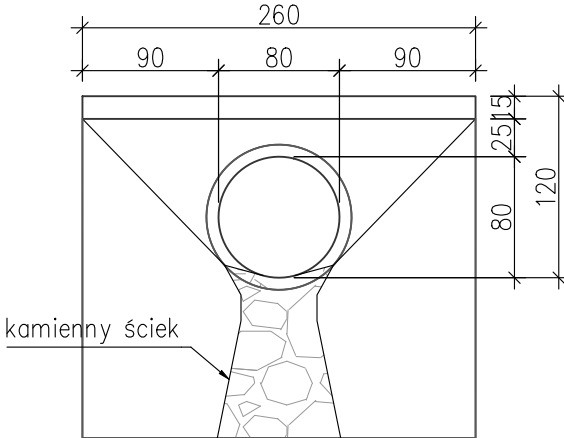
PRZEKRÓJ B-B  
1:50



WIDOK OD STRONY WLOTU  
1:50



WIDOK OD STRONY WYLOTU  
1:50



FUNKCJA	ZESPÓŁ PROJEKTOWY		SPECJALNOŚĆ	PODPIS
Główni projektanci	mgr inż. Maciej Żuchowicz	MAP/0084/POOM/04	MOSTOWA	<i>Maciej Żuchowicz</i>
	mgr inż. Rafał Potępa	MAP/0059/PWBM/20	MOSTOWA	<i>Rafał Potępa</i>
Projektanci	mgr inż. Piotr Szumowicz	MAP/0448/PWBM/19	MOSTOWA	<i>Piotr Szumowicz</i>
	mgr inż. Adrian Zębala	SLK/1740/POOM/07	MOSTOWA	<i>Adrian Zębala</i>
	mgr inż. Mariusz Robak	SLK/0082/POOM/03	MOSTOWA	<i>Mariusz Robak</i>
	mgr inż. Tomasz Cwajna	MAP/0195/POOM/10	MOSTOWA	<i>Tomasz Cwajna</i>
Sprawdzający	mgr inż. Tomasz Grysiak	MAP/0085/POOM/06	MOSTOWA	<i>Tomasz Grysiak</i>
Opracowali	mgr inż. Bartosz Miśkowiec inż. Natalia Kielek inż. Sylwia Tarnowska			

OBIEKT	PRZEPUST DROGOWY PD-158	SKALA	1:50; 1:100
TYTUŁ RYSUNKU	Inwentaryzacja. Przepusty drogowe.	REW. 0.4	NR RYS. 2.58